



# Service & Überholung

zuverlässig, qualifiziert und

kundenspezifisch

# Ersatzteile | Service

## ZUVERLÄSSIGER UND PERSÖNLICHER SERVICE

**WIR SEHEN UNS ALS PARTNER UNSERER KUNDEN.** Wir suchen gemeinsam nach optimalen Lösungen, die den Einsatzbedingungen unserer Maschinen entsprechen. Teilschnittmaschinen sind enormen Kräften ausgesetzt und unterliegen dem Verschleiß. Ein guter und passender Service ist hier genauso wichtig wie die Maschine selbst. Wir fertigen in unserem Unternehmen Ersatz- und Verschleißteile sowie Komponenten.

**HOCHZUFRIEDENE UND BEGEISTERTE KUNDEN** sind uns wichtig, daher sehen wir uns als qualifizierten Berater unserer Kunden. Mit außergewöhnlichem Fachwissen haben wir uns Nischenkompetenz gesichert und können so maßgeschneiderte Lösungen in einem flexiblen und effizienten Rahmen anbieten.

### UNSERE SERVICE-ZIELE FÜR SIE

- Eine lückenlose, qualitativ einwandfreie Ersatzteilversorgung
- Reaktionszeit bei Problemen maximal 8 Stunden
- Minimierung von Maschinenstillstand
- Vorbeugende Wartung, z.B. Serviceverträge
- Schulung des Kunden für optimale Maschinenbedienung und -wartung
- Hohe Wertschätzung gegenüber Kunden und Mitarbeitern

### KUNDENORIENTIERTER SERVICE UND ERSATZTEILVERSORGUNG

- Einsatzberatung und technische Betreuung
- 24 h-Hotline
- Hohe Verfügbarkeit von Ersatzteilen im Zentrallager in Bischofsheim
- Strategische Lagerung von Ersatzteilen in Kundennähe, z.B. in Konsignationslagern ab einer bestimmten Anzahl von Maschinen im Einsatz
- Umfassende Ersatzteilkonzepte mit Auslieferung der Maschine
- Internationaler Kundenservice vor Ort von lokalen Partnern, speziell geschult in der Zentrale in Bischofsheim
- Schulung von Mitarbeitern des Kunden in der Zentrale in Bischofsheim
- Ferndiagnostik durch moderne Kommunikationstechniken

**IBS Berg- und Tunnelbau** ist eine Marke der MSB GmbH & Co. KG (MSB Schmittwerke). Das Unternehmen hat ca. 160 Mitarbeiter an zwei Standorten und ist in vier Sparten tätig:  
**Sondermaschinenbau | Auftragsfertigung**  
**IBS Berg- und Tunnelbau | Elektrik und Steuerungstechnik**

Wir sind zertifiziert nach DIN EN ISO 9001:2015, nach DIN EN ISO 3834-2, Zert.-Nr. TÜV SÜD-W-0606.2017.003, DIN EN 1090-1/-2, EXC2, Zert.-Nr. TÜV SÜD-00610.2017.003 und verfügen über Fachpersonal in der zerstörungsfreien Werkstoffprüfung.

### MSB GmbH & Co. KG

Lindenstraße 12  
97653 Bischofsheim a.d. Rhön  
Germany

Tel. +49 9772 / 91 11 0  
Fax +49 9772 / 91 11 778  
[www.schmittwerke.com](http://www.schmittwerke.com)  
[ibs.sales@schmittwerke.com](mailto:ibs.sales@schmittwerke.com)

Geschäftsführung  
Martin Hein, Jürgen Enders

Stand: 01/2018



MSB Schmittwerke, Werk 2, Industriegebiet Bischofsheim



# Überholung

## ÜBERHOLUNG EINER KOMPLETTEN TEILSCHNITTMASCHINE

VOR DER ÜBERHOLUNG



BESTANDSAUFNAHME  
REPARATUR LADETISSCH



MONTAGE



IBS ist seit Jahrzehnten im Bereich der Überholung und Modernisierung von eigenen Teilschnittmaschinen, Maschinen fremder Hersteller oder Komponenten, wie Ladegeräte, Ladeeinrichtungen, Schwenkwerke, Fahrwerke etc. auf dem Markt tätig.



NACH DER ÜBERHOLUNG

## ÜBERHOLUNG EINES SCHRÄMGETRIEBES

VOR DER ÜBERHOLUNG



BESTANDSAUFNAHME



VERMESSEN DES GEHÄUSES



Bei einer Generalüberholung oder Modernisierung arbeiten wir Ihnen nach einer ausführlichen Begutachtung des Reparaturumfanges ein detailliertes Angebot aus und besprechen gemeinsam mit Ihnen die Ausführung der Reparaturarbeiten.



NACH DER ÜBERHOLUNG

# Überholung

## ÜBERHOLUNG EINES SCHWENKWERKES

Die Kombination aus technischen Know-how aus der Eigenproduktion von Teilschnittmaschinen sowie unseren vielfältigen Möglichkeiten durch die hauseigene mechanische Fertigung und den Schweißbau garantiert höchste Flexibilität und ausgezeichnete Qualität.

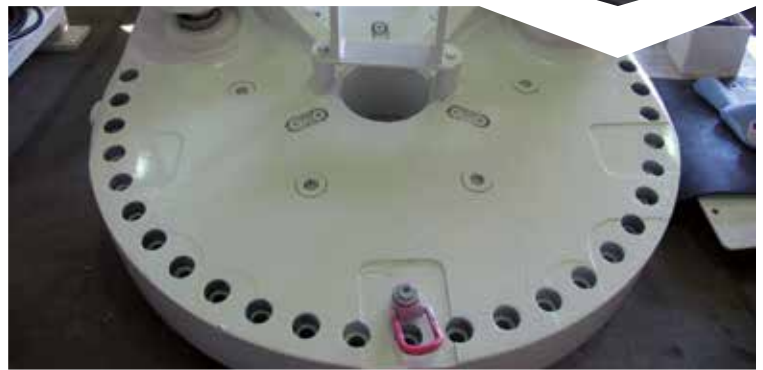
VOR DER ÜBERHOLUNG



BEARBEITUNG



NACH DER ÜBERHOLUNG



NACH DER ÜBERHOLUNG

## ÜBERHOLUNG EINES ZYLINDERS | EINER HYDRAULIKPUMPE

Ihre defekten Hydraulikkomponenten werden von unseren qualifizierten Mitarbeitern kurzfristig und mit vertretbaren Kosten instand gesetzt. Qualitativ hochwertige Produkte finden hierbei eine bedarfsgerechte Verwendung.

VOR DER ÜBERHOLUNG



NACH DER ÜBERHOLUNG



VOR DER ÜBERHOLUNG



NACH DER ÜBERHOLUNG





# Überholung | Neufertigung

## KOMPAKTSTATION | EXPLOSIONSGEFÄHRDETER BEREICH

Neben der Überholung von Teilschnittmaschinen können wir Ihnen auch Überholungen und Neufertigungen von Kompaktstationen für den explosionsgefährdeten Bereich anbieten. Die

Kompaktstationen sind modular aufgebaut, so dass sie den Kundenwünschen jeder Zeit angepasst werden können.

### VOR DER ÜBERHOLUNG



### NACH DER ÜBERHOLUNG



### NEUFERTIGUNG EINER KOMPAKTSTATION

Die Kompaktstation (RS2.0) ermöglicht mit seiner hohen Funktionalität enorme Verbesserungen für mehr Effizienz, Sicherheit

und Zuverlässigkeit. Weitere Informationen finden Sie in unserem Prospekt "Roadheader Starter 2.0".



Display zur Visualisierung des Maschinenzustandes

# Überholung | Neufertigung

## KOMPAKTSTATION | NICHT EXPLOSIONSGEFÄHRDETER BEREICH

Neben der Überholung von Teilschnittmaschinen können wir Ihnen auch Überholungen und Neufertigungen von Kompaktstationen für den nicht explosionsgefährdeten Bereich anbieten.

Die Kompaktstationen sind modular aufgebaut, so dass sie den Kundenwünschen jeder Zeit angepasst werden können.

### VOR DER ÜBERHOLUNG



### BESTANDSAUFNAHME



### NEUFERTIGUNG EINER KOMPAKTSTATION

Die Kompaktstation ermöglicht mit seiner hohen Funktionalität mehr Effizienz und Zuverlässigkeit.



Innenansicht Kompaktstation

Maschinen die bewegen. Mit Präzision.