

AUFTRAGSFERTIGUNG

PRÄZISE

INDIVIDUELL

SCHNELL

ZUVERLÄSSIG



SCHWEISSARBEITEN

RAHMENDATEN

- Max. 30 t Stückgewicht und bis zu einer Länge von 14.000 mm
- Herstellerqualifikation nach DIN EN ISO 3834-2
- Schweißfachmann (IWS/EWS)
- WIG-Schweißen bis 220 A; Schutzgas- und Elektrodenschweißen bis 500 A
- Geprüfte Schweißer nach EN 287-1
- Erfahrung im bauabnahmepflichtigen Bereich
- CNC-Plasma-Brennschneidanlage bis max. 25 mm Brennstärke
- Autogen-Brennschneidanlage bis max. 300 mm Brennstärke
- Sandstrahlkabine (Größe: 4.500 mm x 3.000 mm x 2.500 mm)
- Spannungsarm Glühen

Zulassungen / Zertifikate:

- Qualitätsmanagementsystem ISO 9001 : 2008, Reg.-Nr. QM 00732
- Farbeindringprüfung Stufe 2 (PT) DIN EN ISO 9712; Zert.-Nr. 39221 - PT 2
- Magnetpulverprüfung Stufe 2 (MT) DIN EN ISO 9712; Zert.-Nr. 39221 - MT 2
- Sichtprüfung Stufe 2 (VT) DIN EN ISO 9712
- Umstempelbescheinigung 3.1 nach AD 2000 Merkblatt HP0
- Schweißbau zertifiziert nach DIN EN ISO 3834-2, Zertifikatsnummer: TÜV SÜD-W-0606.2017.002 und nach DIN EN 1090-2, EXC2, Zertifikatsnummer: TÜV SÜD-00610.2017.002



MASCHINENPARK

CNC FRÄSMASCHINEN



Fräsmaschine mit fahrbarem Ständer

Max. Stückgewicht 32 t, bis 4 m Länge nur 16 t
Integrierter Drehtisch Ø 2.500 mm
X = 14.000 mm
Y = 1.600 mm
Z = 4.000 mm



CNC-Portalfräsmaschine in Gantry-Bauweise

Max. Stückgewicht 32 t, bis 4 m Länge nur 16 t
CNC-gesteuerte Winkelköpfe
Tischgröße: 2.500 x 10.000 mm
X = 10.000 mm
Y = 3.350 mm
Z = 1.250 mm



Fräsmaschine mit fahrbarem Ständer und unterschiedlichen Bearbeitungswinkelköpfen

CNC-Rundtisch - stufenlos gesteuert
Tischgröße: 2.000 x 2.000 mm
X = 9.000 mm
Y = 1.500 mm
Z = 3.000 mm



CNC-Bearbeitungszentrum mit unterschiedlichen Bearbeitungswinkelköpfen

Palettenwechsler mit zwei Rüststationen
CNC-Rundtisch - stufenlos gesteuert
Tischgröße: 1.600 x 1.200 mm
X = 2.400 mm
Y = 2.000 mm
Z = 2.000 mm

CNC FRÄS- UND MESSMASCHINEN



CNC-Bohrwerk mit unterschiedlichen Bearbeitungswinkelköpfen

CNC-Rundtisch - stufenlos gesteuert

Tischgröße: 1.800 x 1.500 mm

X = 3.000 mm

Y = 2.000 mm

Z = 1.000 mm



CNC-Fräsmaschine

CNC-Rundtisch - Ø 800 mm - stufenlos gesteuert

X = 1.000 mm

Y = 630 mm

Z = 550 mm



CNC-Fräsmaschine

CNC-Rundtisch - Ø 700 mm - stufenlos gesteuert

Tischgröße: 1.200 x 700 mm

X = 980 mm

Y = 630 mm

Z = 630 mm



Messmaschine

3D-Messmaschine

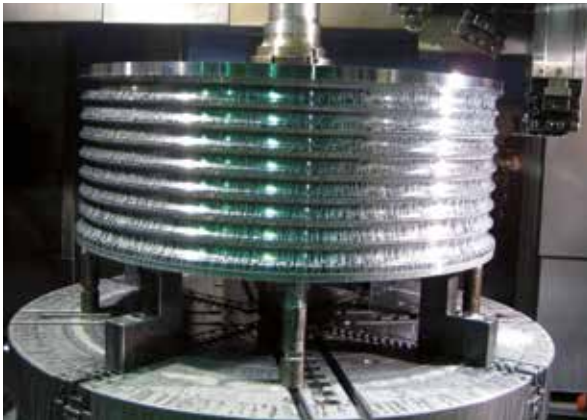
Tischgröße: 4.000 x 2.000 mm

X = 3.300 mm

Y = 1.500 mm

Z = 1.500 mm

DREH- UND LACKIERANLAGE



CNC-Karussell-Drehen

mit angetriebenen Werkzeugen

max. Drehdurchmesser	2.300 mm
max. Werkstückhöhe	1.500 mm
max. Schieberhub	1.000 mm



CNC-Drehmaschine

Drehdurchmesser

- über Schlitten	520 mm
- über Bett (bei Innenspannung)	820 mm
max. Drehlänge	4.000 mm



CNC-Dreh-Fräsmaschine

mit angetriebenen Werkzeugen

max. Drehdurchmesser	840 mm
max. Drehlänge	3.000 mm



Lackiererei

Lackierhalle mit Luftabsaugungssystem

Produktionsfläche von 400 m² mit zwei Brückenkränen,
Grundierungsarbeiten und Lackierarbeiten in matt,
glänzend und metallic.

SCHWERPUNKTE

INDIVIDUELLE LÖSUNGEN FÜR UNSERE KUNDEN

- Schweißvorrichtungen und Transportsysteme für die Automobilindustrie
- Teile für den Reaktorbau und Transportvorrichtungen für Reaktorbrennelemente
- Einzelteile und Baugruppen für:
Folienbeschichtungsanlagen | Rundschaltsysteme | Aluminiumspritzgussbau |
den horizontalen Stranggussanlagenbau | den Zentrifugenbau | den Pressenbau |
die Kugellagerindustrie
- Einzelteile für folgende Industriezweige/Bereiche:
Papierindustrie | Reifenindustrie | Textilindustrie | Pumpenindustrie |
Werkzeugmaschinenindustrie | Transportanlagen für die Ziegelindustrie |
Handlingtechnik | Abstreiftechnik | Antriebstechnik | Pumpen- und Motorentechnik |
Lackiertechnik | Reinigungstechnik | Auswuchttechnik | Drahtseilwickeltechnik |
Bohrtechnik für Tunnel- und Bergbau | Getriebebau | Profilieranlagen |
Härte- und Glühofenbau | Förderanlagenbau
- Eigene Herstellung von Schweißteilen bis zu einem Stückgewicht von 20 t
- Mechanische Bearbeitung von Frästeilen bis 30 t Stückgewicht und einer Länge von 14.000 mm
- Endbearbeitung inklusive Oberflächenbehandlung, wie
Hartverchromen | Phosphatieren | Brünieren | Hartbeschichten etc.,
die wir in Kooperation mit Partnerunternehmen durchführen.



Anfertigung von Messeausstellungsstücken

MSB GmbH & Co. KG
Lindenstraße 12
97653 Bischofsheim a.d.Rhön | Germany
Tel +49 9772 9111-0
Fax +49 9772 9111-777
www.schmittwerke.com

Vertrieb
Auftragsfertigung:
Wolfgang Faust
Tel +49 9772 9111-330
Fax +49 9772 9111-782
fertigung.vertrieb@schmittwerke.com